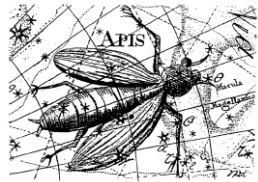


AGNI \* ARBEITS - GRUPPE



NATURGEMÄESSE IMKEREI

## Impuls Bienenvolk 2013

Praxis und Hintergründe zu  
einer wesensgemässen  
Bienenhaltung

Kursleitung

Martin Dettli, Imker und Agronom  
Johannes Wirz, Biologe am Goetheanum  
Hugo Löffel, Imker und Lehrer  
Sibylle Probst, Standbetreuerin

### **Bienenvolk als Organismus**

Das Bienenvolk ist ein geheimnisvolles Tier. Es ist ein Organismus, der aus einzelnen Tieren zusammengesetzt ist und damit ein Wesen, dem man nicht in die Augen blicken kann. Das Bienenvolk erfordert eine besondere Annäherung. Sowohl für ImkerInnen als auch Nicht-Imker wird ein neuer Blick aufs Bienenvolk geübt. Gemeinsam suchen wir Wege, um diesem Tier näherzukommen.

### **Ein anderer Umgang**

Wenn wir das Bienenvolk mit seinen eigenen Impulsen ernst nehmen, dann kommen wir zu einer Bienenbetreuung und -pflege, welche die Bedürfnisse und Eigenheiten des Bienenvolkes mit einbezieht. Dazu zwei zentrale Anliegen: Erstens, kann das Bienenvolk seinen Wabenbau selber im Naturbau errichten. Zweitens setzt es den Impuls zu seiner Teilung aus der Fülle des Frühlings. Bei dieser Vermehrung aus dem Schwarmtrieb können die jungen Völker und ihre Königinnen aus dem Muttervolk herauswachsen.

### **Auseinandersetzung mit Natur und Mensch.**

Das Bienenvolk kann erst in seinem Umfeld verstanden werden. Eine Auseinandersetzung mit Blüten und Landschaft, aber auch Stimmung, Atmosphäre und Wetter gehört dazu. Zentrales Anliegen ist darüber hinaus die innere Beziehung des Menschen zum Bienenvolk und zur Natur zu vertiefen. Was können wir wissen, was können wir erahnen und wie können wir unsere Wahrnehmung erweitern?

Der Kurs ist geeignet für ImkerInnen und imkerlich Interessierte, er kann jedoch einen Anfängerkurs nicht ersetzen.

### **Kursort:**

Forschungsinstitut am Goetheanum  
„Glashaus“ Westkuppel  
Hügelweg 59  
4143 Dornach

### **Kursdaten 2013:**

23. März, 13. April, 18. Mai,  
29. Juni, 10. August, 21. September,  
jeweils 9.00 – 16.15 Uhr.

**Verpflegung:** Um den Aufwand niedrig zu halten, bitten wir die Kursteilnehmer, selber etwas zum Mittagessen mitzunehmen. Für Tee, Kaffee, Getränke und Pausenverpflegung wird gesorgt.

**Kurskosten:** Sfr. 380.-  
Reduktion auf Anfrage

**Anmeldung:** bis 24. Februar 2013  
mit vollständiger Adresse per e-mail  
oder schriftlich an  
Martin Dettli  
Gempfenring 122  
4143 Dornach

Kontakt und Rückfragen  
dettli @summ-summ.ch  
Tel. 061 703 88 74

Teilnehmerliste und Wegbeschreibung  
wird zugesandt.

	Samstag 23. März	Samstag 13. April	Samstag 18. Mai	Samstag 29. Juni	Samstag 10. August	Samstag 21. September
9.00 - 9.30	Eintrudeln bei Kaffee und Gipfeli					
9.30 Einführung	Das Runde beim Bienenvolk	Bienenwesen Schwarmzeit	Naturwabenbau	Krankheiten und Parasiten	Kompensation und Fütterung	Bienenvolk im Jahreslauf
13.30 Arbeit bei den Bienen	Annäherung ans Bienenvolk	Ein neues Zuhause für den Schwarm	Jungvolkaufbau	Varroasituation Varroabehandlung	Auffütterung	Schlussfütterung, Winterbehandlung
12.30 -13.30	Mittagspause					
13.30 Arbeit bei den Bienen	Völkerweiterung Futterkontrolle	Jungvolkbildung	Waldtracht- beobachtung	Honigpflege	Umgang mit Bienenwachs	Winterschutz
15.00 Bienenvolk im Umfeld	Biene und Mensch	Bienen und Insekten	Biene und Landschaft	Vitalität des Bienenvolkes	Bienenprodukte	Kursabschluss
16.00 - 16.15	Rückblick und Abschluss					